

平成24年度の農学部・農学研究科の教育、研究等における
教員の活動状況について

平成 25 年 7 月 1 日
農学研究科評価・広報委員会

静岡大学では、個々の教員の教育、研究、社会・産学官連携、国際交流等における活動状況は、教員データベースにおいて公表しています。教員データベースのデータを基に、平成 24 年度の農学部・農学研究科の所属教員ベースの教育、研究等の諸活動の状況をまとめましたので、ここに公表します。

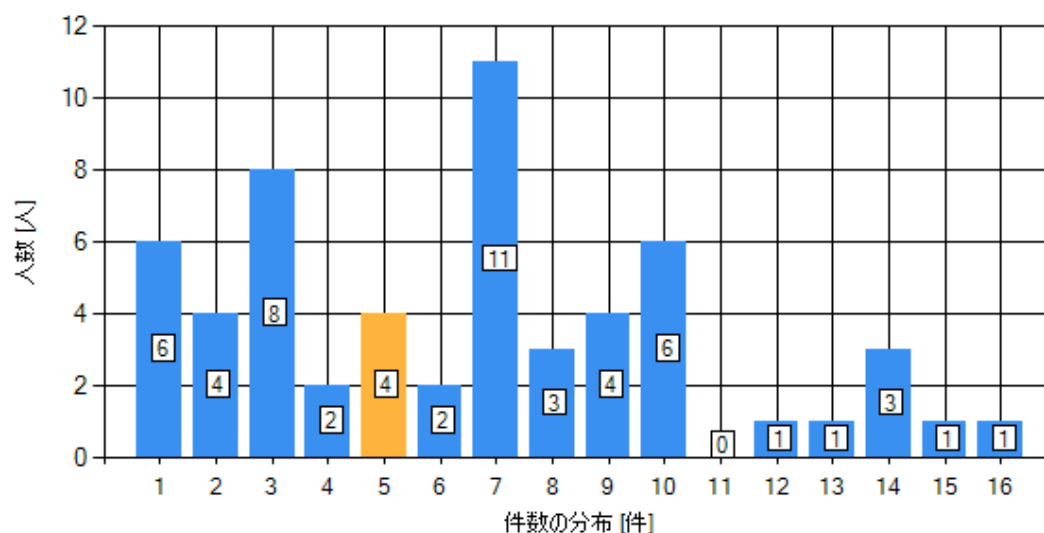
[学部基本情報] 農学部・農学研究科所属教員数 69 名 (テニュアトラック教員を含む)

<教育>

1. 教員の授業担当本数（学士課程）（全学共通公表項目）

農学部・農学研究科では、所属教員ベースで合計 373 本の学士課程科目（全学教育科目および学部専門科目）の授業を担当し、平均では教員一人当たり 5.4 本の授業を担当しています。多くの教員は、3～7 本の授業を担当しています。年間開講科目数は教養科目で 963 本、学部科目で 223 本です。

[平均 5.4 本]

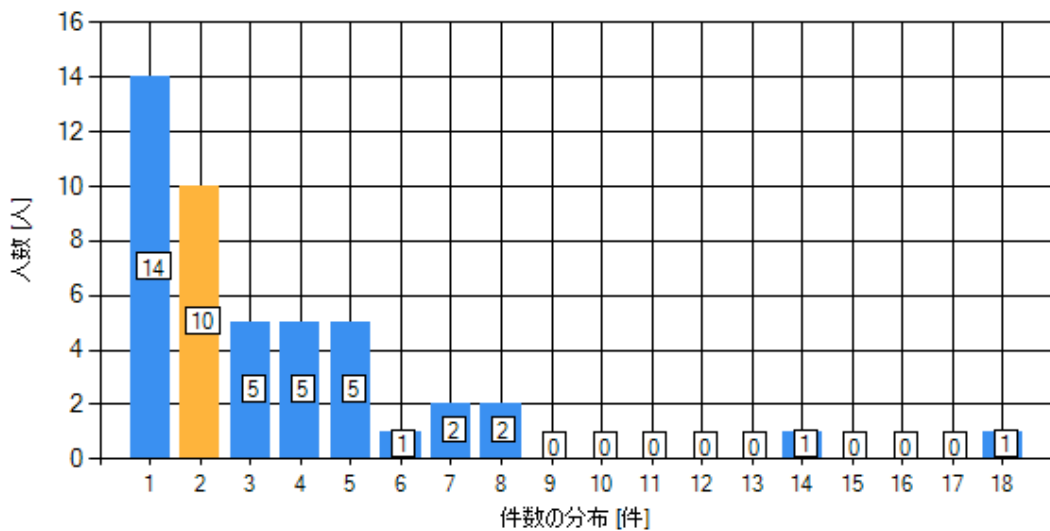


<研究>

2. 研究論文（査読付）発表状況（全学共通公表項目）

農学部・農学研究科では、所属教員ベースで合計 162 本の研究論文（査読付）を発表し、教員一人当たり平均 2.3 本を発表しました。論文 1～3 本を発表した教員は 29 名で、5 本以上発表した教員は 12 名いました。

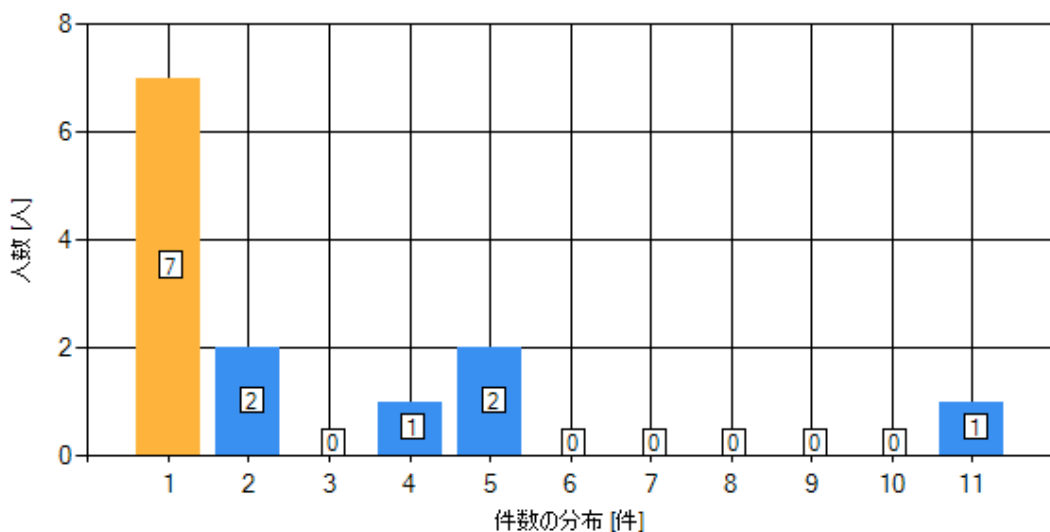
[平均 2.3 本]



3. 研究論文（査読無）発表状況（全学共通公表項目）

農学部・農学研究科では、所属教員ベースで合計 36 本の研究論文（査読無）を発表し、教員一人当たり平均 0.5 本を発表しました。論文 1～3 本を発表した教員は 9 名で、5 本以上発表した教員は 3 名いました。

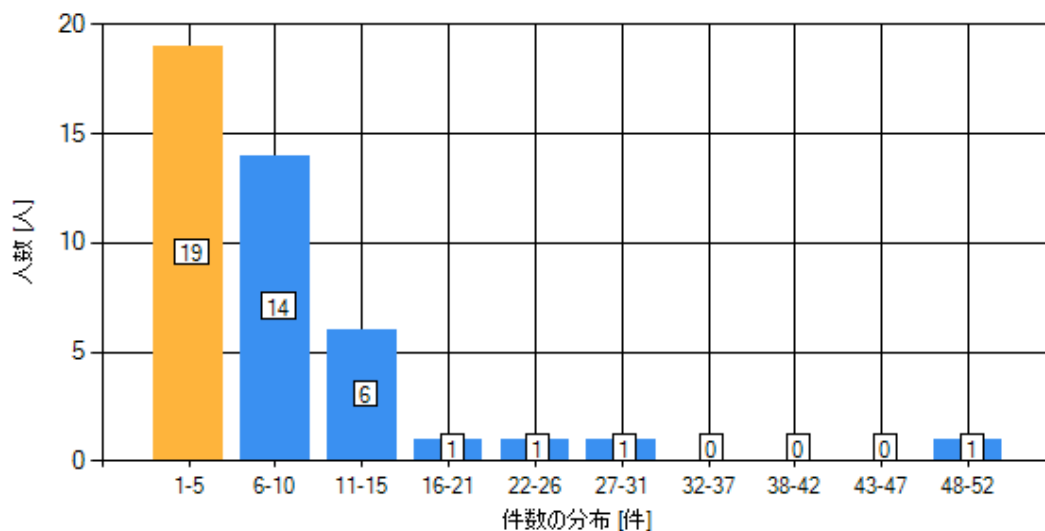
[平均 0.5 本]



4. 学会発表・研究発表の状況（全学共通公表項目）

農学部・農学研究科では、所属教員ベースで合計 363 回の学会発表・研究発表を行い、教員一人当たり平均 5.3 回の発表を行いました。

[平均 5.3 回]



5. 著書等の発表状況（全学共通公表項目）

農学部・農学研究科では、所属教員ベースで合計 22 件の著書等を公表し、教員一人当たりでは平均 0.3 件でした。

	合計(件)	平均(件)
単著書	1	0
共著	17	0.2
編著	4	0.1

6. 受賞・研究助成等の状況（全学共通公表項目）

農学部・農学研究科では、所属教員ベースで合計 18 件の受賞・研究助成を受け、教員一人当たりでは平均 0.3 件でした。

	合計(件)	平均(件)
受賞	3	0
研究助成	10	0.1
その他	5	0.1

7. 科学研究費助成事業の採択状況（全学共通公表項目）

農学部・農学研究科では、所属教員ベースで合計 32 件（105,079,739 円）の科学研究費助成事業の採択を受け、教員一人当たりでは平均 0.5 件（1,522,895 円）でした。

研究種目	件数	合計金額（円）
新学術領域研究	2	10,530,000
基盤研究（A）	2	29,770,000
基盤研究（B）	6	33,670,000
基盤研究（C）	13	21,320,000
挑戦的萌芽研究	2	3,250,000
若手研究（B）	7	6,539,739
計	32	105,079,739

※代表者のみを集計

<社会・産学官連携>（全学共通公表項目）

8. 農学部・農学研究科では、所属教員ベースにおける社会・産学官連携活動は 229 件でした。

	件数	平均
講師・イベント等	60	0.9
報道	27	0.4
学外の審議会・委員会等	93	1.3
その他社会活動	3	0
合計	183	

	件数	合計金額（円）
国内共同研究	22	21,598,000
出資金による受託研究	22	90,784,990
企業からの受託研究	2	1,645,000
合計	46	114,027,990

※代表者のみを集計

<国際交流> (全学共通公表項目)

9. 農学部・農学研究科では、所属教員ベースにおける国際交流活動は 22 件でした。

	件数	平均
国際協力事業	2	0
留学生受入	20	0.3
その他国際貢献実績	0	0
合計	22	